

# ECOLE DE TENNIS

## 2025 - 2026

L'essentiel est que demeure le fair-play – René Lacoste



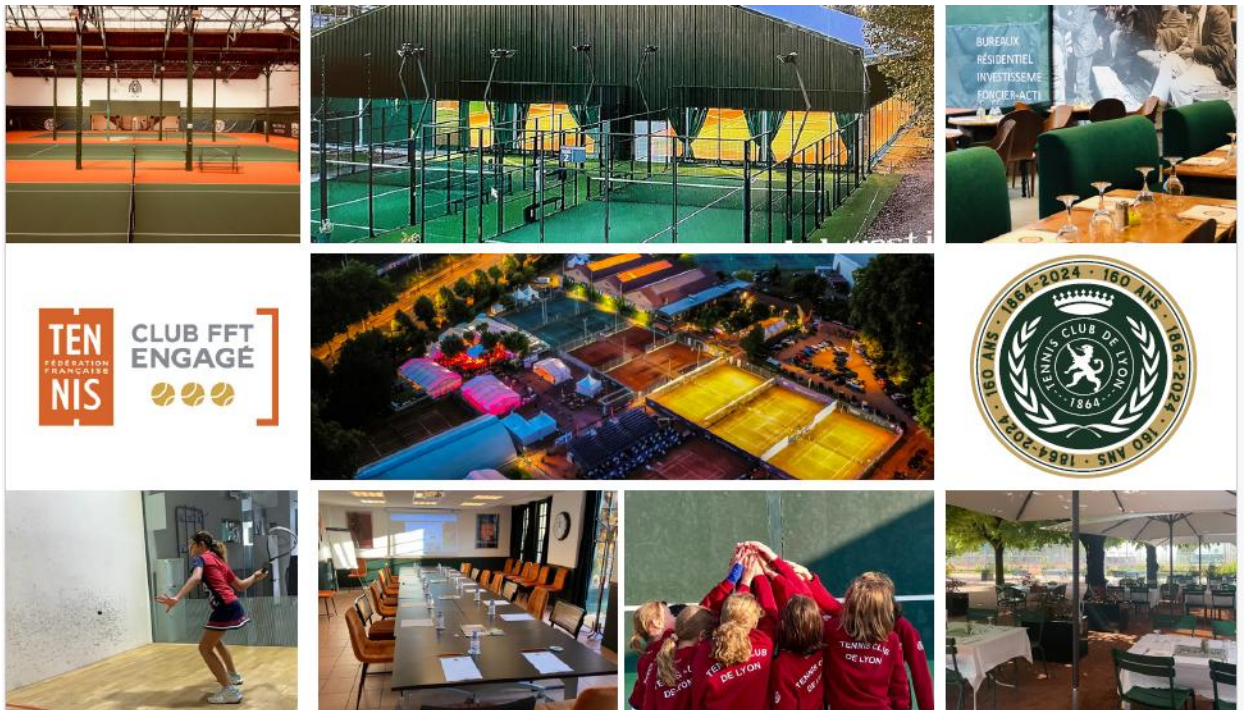
## Bienvenue au Tennis Club de Lyon !

Notre objectif prioritaire : que tous les jeunes, quel que soit l'âge et le niveau, passent de bons moments au club, tant sur le court qu'en dehors.

Notre Club est engagé dans la lutte contre les violences sexistes et sexuelles, ainsi que contre l'inégalité hommes/ femmes dans le sport. En inscrivant votre enfant à l'école de Tennis, votre enfant et vous-même vous engagez à respecter ces valeurs de respect et de tolérance. L'enseignant qui aura votre enfant en cours s'engage à respecter cette même attitude positive.

Tous nos enseignants sont formés pédagogiquement afin que chaque enfant soit très rapidement en mesure de s'amuser sur le court, c'est-à-dire, arriver à faire de petits matchs.

En complément, de nombreuses animations sont régulièrement organisées tout au long de l'année. Pour compléter ce programme, le club organise régulièrement des stages pendant les vacances scolaires.



## LE CLUB DES PARTENAIRES OFFICIELS



NOS PARTENAIRES



## NOS PARTENAIRES INSTITUTIONNELS





# Tarifs et horaires 2025/2026

**Tous les cours sont assurés en cas de pluie**

## ECOLE DU MERCREDI

### ECOLE DE TENNIS

Jeunes nés entre 2021 et 2006 inclus

Les horaires mentionnés ci-dessous sont à titre indicatif, et seront définitifs en fonction de l'homogénéité des groupes constitués

MERCREDI  
Horaires  
**32 séances**

Prix  
SANS  
parent  
inscrit

Prix  
AVEC  
parent  
inscrit  
1\*

MATIN	Tennis	2015	Filles et Garçons	9h à 10h	670 €	485 €
	Tennis	2016	Filles et Garçons	10h à 11h	670 €	485 €
	Tennis	2017 à 2019	Filles et Garçons	11h à 12h	670 €	485 €
	Mini Tennis	2020 et 2021	Filles et Garçons	10h à 11h	520 €	395 €
APRES-MIDI	Mini Tennis	2020 et 2021	Filles et Garçons	13h30 à 14h30	520 €	395 €
	Tennis+ Animation Foot	2013 à 2018	Filles et Garçons	13h30 à 16h	890 €	705 €
	Tennis	2017 à 2019	Filles et Garçons	14h30 à 15h30	670 €	485 €
	Tennis	2012 à 2016	Filles	15h30 à 16h30	670 €	485 €
	Tennis	2014 à 2016	Garçons	17h à 18h	670 €	485 €
	Tennis	2013	Garçons	18h à 19h	670 €	485 €
	Tennis	2012	Garçons	19h à 20h	670 €	485 €
ADOS	Tennis	2008 à 2011	Filles et Garçons Jeunes sachant faire des matchs . Limité à 20 places	<b>31 séances</b> 20h à 21h	780 €	565 €
	Tennis	2006 - 2007	Filles et Garçons Jeunes sachant faire des matchs	<b>31 séances</b> 20h à 21h	860 €	635 €

## ECOLE DU SAMEDI

### ECOLE DE TENNIS

Jeunes nés entre 2006 et 2011 inclus

Les horaires mentionnés ci-dessous sont à titre indicatif, et seront définitifs en fonction de l'homogénéité des groupes constitués

Samedi  
Horaires  
**31 séances**

Prix SANS  
parent  
inscrit

Prix AVEC  
parent  
inscrit  
1\*

ADOS	Tennis	2008 à 2011	Filles et Garçons Débutants et moins de 2 ans de Tennis	14h à 15h ou 15h à 16h	780 €	565 €
	Tennis	2008 à 2011	Filles et Garçons Jeunes sachant faire des matchs	15h à 16h	780 €	565 €
	Tennis	2006 à 2007	Filles et Garçons Jeunes sachant faire des matchs	15h à 16h	860 €	635 €

Les tarifs comprennent :

- Les cours de l'école de tennis 1H
- L'abonnement au club avec 2 invitations offertes
- La licence Fédération Française de Tennis obligatoire
- Un T-shirt marqué aux couleurs du club ( logo manche et Tennis Club de Lyon dos)



**Tecnifibre**  
**CAPTENNIS**



**IMPORTANT NOUVEAUX MEMBRES :** La carte membre obligatoire est à acheter uniquement la première année d'inscription (25€). Elle donne accès au parking (*hors mercredi*) et courts couverts . ( 10 €/enfant à partir de 3 membres inscrits)

1\* LA RÉDUCTION SERA APPLIQUÉE SUR LA COTISATION DU PARENT INSCRIT



# Calendrier des cours 2025/2026

**OPTION : Pour tous les NOUVEAUX membres  
pré- rentrée le 10 septembre : Evaluation & informations**

2021 à 2019 inscrits le matin	Accueil de 10h00 à 11h00
2018 à 2015 inscrits le matin	Accueil de 11h00 à 12h00
2021 à 2019 inscrits l'après-midi	Accueil de 14h00 à 15h00
2018 à 2006 inscrits l'après-midi	Accueil de 15h00 à 16h00

2025/2026	ECOLE DE TENNIS	ADOS	
	Nés entre 2021 et 2012	NES ENTRE 2011 et 2006	
	MERCREDI (32)	MERCREDI (31)	SAMEDI (31)
SEPTEMBRE	17-24	17-24	20-27
OCTOBRE	1-8-15	1-8-15	4-11-18
NOVEMBRE	5-12-19-26	5-12-19-26	8-15-22-29
DECEMBRE	3-10-17	3-10-17	6-13-20
JANVIER	7-14-21-28	7-14-21-28	10-17-24-31
FEVRIER	4-25	4-25	7-28
MARS	4-11-18-25	4-11-18-25	7-14-21-28
AVRIL	1-22-29	1-22-29	4-25
MAI	6-13-20-27	6-13-20-27	2-9-23-30
JUIN	3-17-24	3-17	6-20-27

## CAPTENNIS

Notre magasin partenaire Cap Tennis sera présent pour une **VENTE SPECIALE AU CLUB** de chaussures et raquettes Tecnifibre : les mercredi 10 et 17 septembre

Cap Tennis - 28, Quai Augagneur - Lyon 3<sup>ème</sup> - 04 78 60 47 01

**MATCHS LIBRES** : Destinés aux jeunes joueurs faisant partie de l'école de tennis, un calendrier de sessions de matchs libres est prévu tout au long de l'année scolaire. Un de nos enseignants anime ces matchs qui permettent aux jeunes de commencer la compétition de manière ludique dans le club. Ce nouveau concept, qui a un caractère officiel, donne un premier classement aux participants.

Les enfants seront prévenus par mail les semaines précédentes.

**TOURNOIS** : L'enseignant de votre enfant pourra vous conseiller sur les compétitions.



N'oubliez pas de créer le compte de votre enfant sur l'application TEN'UP de la Fédération Française de Tennis pour retrouver tous les tournois et l'inscrire. **IMPORTANT** : Vous devrez insérer vous-même le certificat médical portant la mention tennis en compétition fait par votre médecin valable 3 ans ou répondre au questionnaire de santé qui le prolonge chaque année.

## CONDITIONS DE PAIEMENT

Le règlement pourra être effectué à tout moment à l'accueil en **CB ou chèque contre reçu**.

Vous pouvez aussi **régler en ligne**, un mail avec le tutoriel très simple vous avertira de la mise à disposition de la facture sur l'espace membre de votre enfant.

Vous pouvez aussi opter pour le **prélèvement mensuel** (5% frais de dossier plafonnés à 50 €). Dans ce cas, vous devrez signer et retourner par mail les documents envoyés par l'accueil.

*Les places étant limitées, les inscriptions peuvent être clôturées à tout moment. Les inscriptions ne seront validées qu'après réception de votre paiement au plus tard 8 jours après l'émission de votre facture. En cas d'annulation de l'inscription avant le 31 août, les frais de dossiers retenus seront de 50 € par enfant.*

*A partir du 1<sup>er</sup> Septembre l'inscription est considérée comme définitive, le remboursement ou avoir n'est alors possible que sur présentation du certificat médical précisant une indisponibilité de plus de 3 mois.*

## REGLEMENT INTERNE & CHARTE DU RESPECT

Tous les enfants inscrits à l'école de tennis ou compétition sont membres à part entière du club, en acquièrent les différents droits d'accès et de réservations, d'invitations mais ont également l'obligation de respecter le règlement intérieur. Celui-ci est disponible sur le site du club et les statuts le sont à l'accueil.

Art.11 : « L'association s'engage .../... à exiger de tous les membres actifs qu'ils soient détenteurs de la licence fédérale de l'année en cours ».

La réservation des courts est impossible sans licence, laquelle ne peut être délivrée sans cotisation à jour et certificat médical en cours de validité.

Les réservations de court avec un invité sont à faire uniquement auprès de l'accueil. Impossible par internet.

Le club accueille vos événements d'entreprise  
[entreprise@tennisclubdelyon.com](mailto:entreprise@tennisclubdelyon.com)



SALLE HENRI COCHET - 100M<sup>2</sup>



SALLE AUSTRALIAN OPEN - 40M<sup>2</sup>



SALLE ROLAND GARROS - 50M<sup>2</sup>



### Tennis Club de Lyon

3, Bld du 11 Novembre

69100 VILLEURBANNE

04 78 89 49 68

[accueil@tennisclubdelyon.com](mailto:accueil@tennisclubdelyon.com)

Retrouvez toutes les informations  
Tennis Club de Lyon sur son [site web](#).

Gardons aussi le contact sur  
[Linkedin](#), [Facebook](#) et [Instagram](#) !



Restaurant AVANTAGE  
[restoavantage@gmail.com](mailto:restoavantage@gmail.com)

04 26 59 63 37